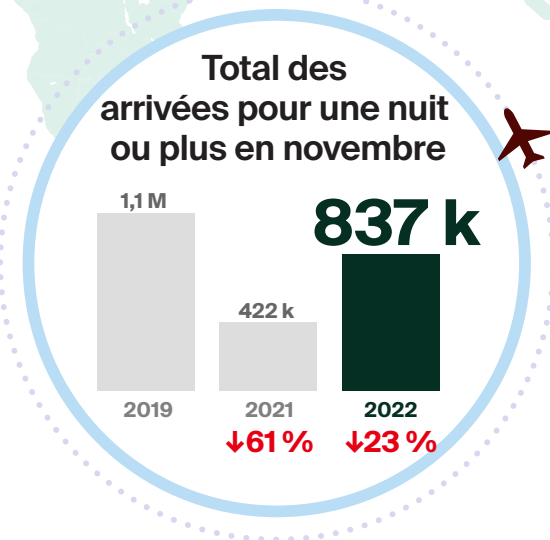
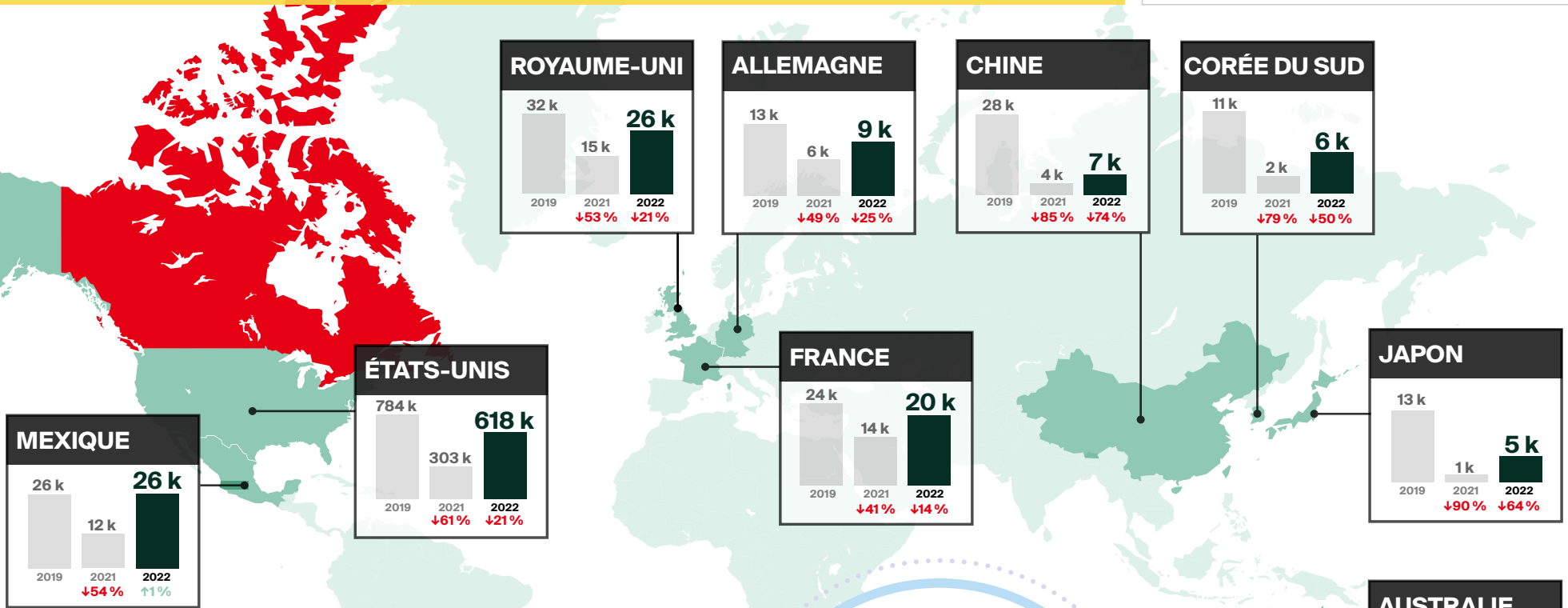


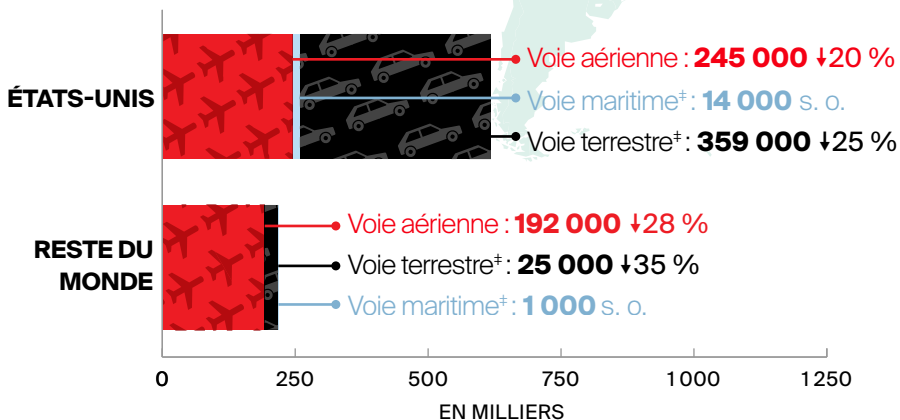
ARRIVÉES POUR UNE NUIT OU PLUS EN NOVEMBRE 2022 en bref*

*Réouverture de la frontière canadienne aux visiteurs des É.-U. le 9 août 2021 et à ceux d'autres pays, le 7 sept. 2021.

↓↑% = variation (pourcentage) par rapport à la même période en 2019**



Modes d'entrée en novembre 2022



** Les pourcentages représentent les variations par rapport à la même période en 2019. Les données sur les arrivées sont des estimations provisoires et peuvent changer.

† Infographie conçue par @DestinationCAFR. Pour de plus amples renseignements, consultez le www.destinationcanada.com/fr.

Sources : Statistique Canada, tableaux 24-10-0055-01 et 24-10-0053-01.