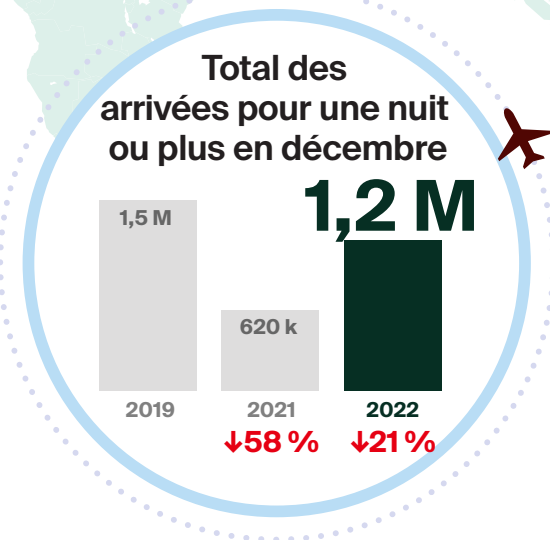
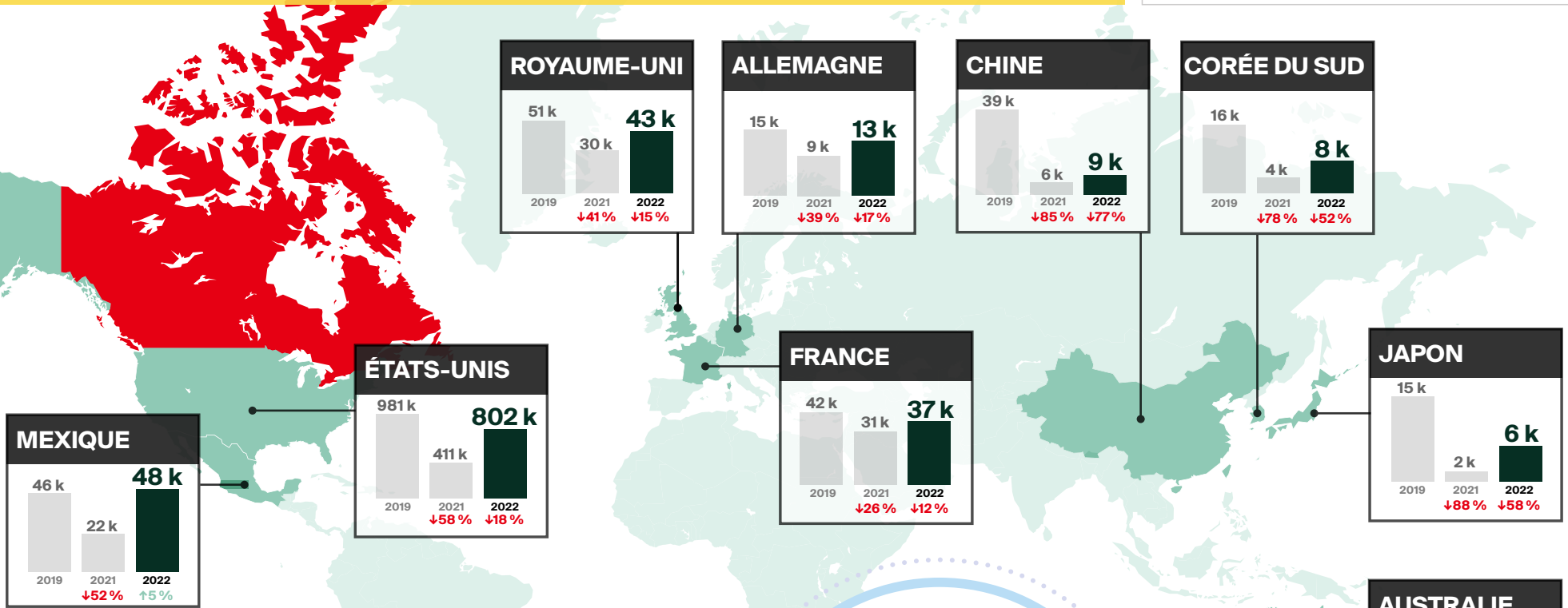


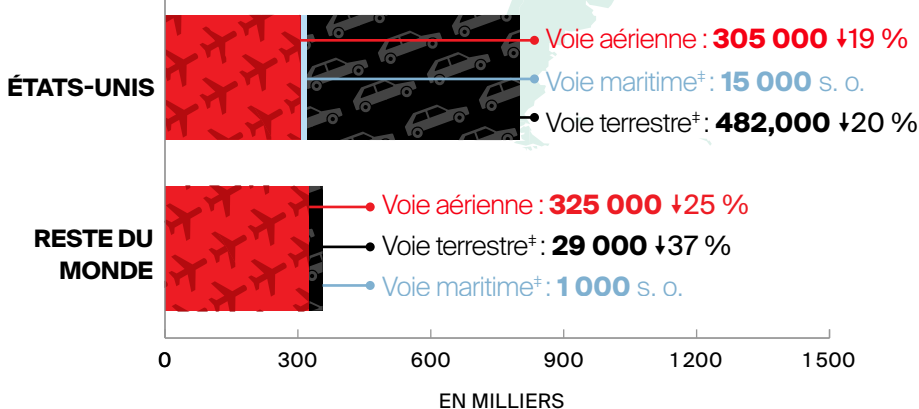
ARRIVÉES POUR UNE NUIT OU PLUS EN DÉCEMBRE 2022 en bref*

*Réouverture de la frontière canadienne aux visiteurs des É.-U. le 9 août 2021 et à ceux d'autres pays, le 7 sept. 2021.

↓↑% = variation (pourcentage) par rapport à la même période en 2019**



Modes d'entrée en décembre 2022



** Les pourcentages représentent les variations par rapport à la même période en 2019. Les données sur les arrivées sont des estimations provisoires et peuvent changer.

† Infographie conçue par @DestinationCAFR. Pour de plus amples renseignements, consultez le www.destinationcanada.com/fr.

Sources : Statistique Canada, tableaux 24-10-0055-01 et 24-10-0053-01.

*Note : Depuis 2022, les arrivées en traversier sont maintenant comptabilisées comme arrivées par voie maritime. Auparavant, ces arrivées étaient considérées comme étant des arrivées par voie terrestre. C'est pourquoi nous ne présentons pas de pourcentage de variation des arrivées par voie maritime.