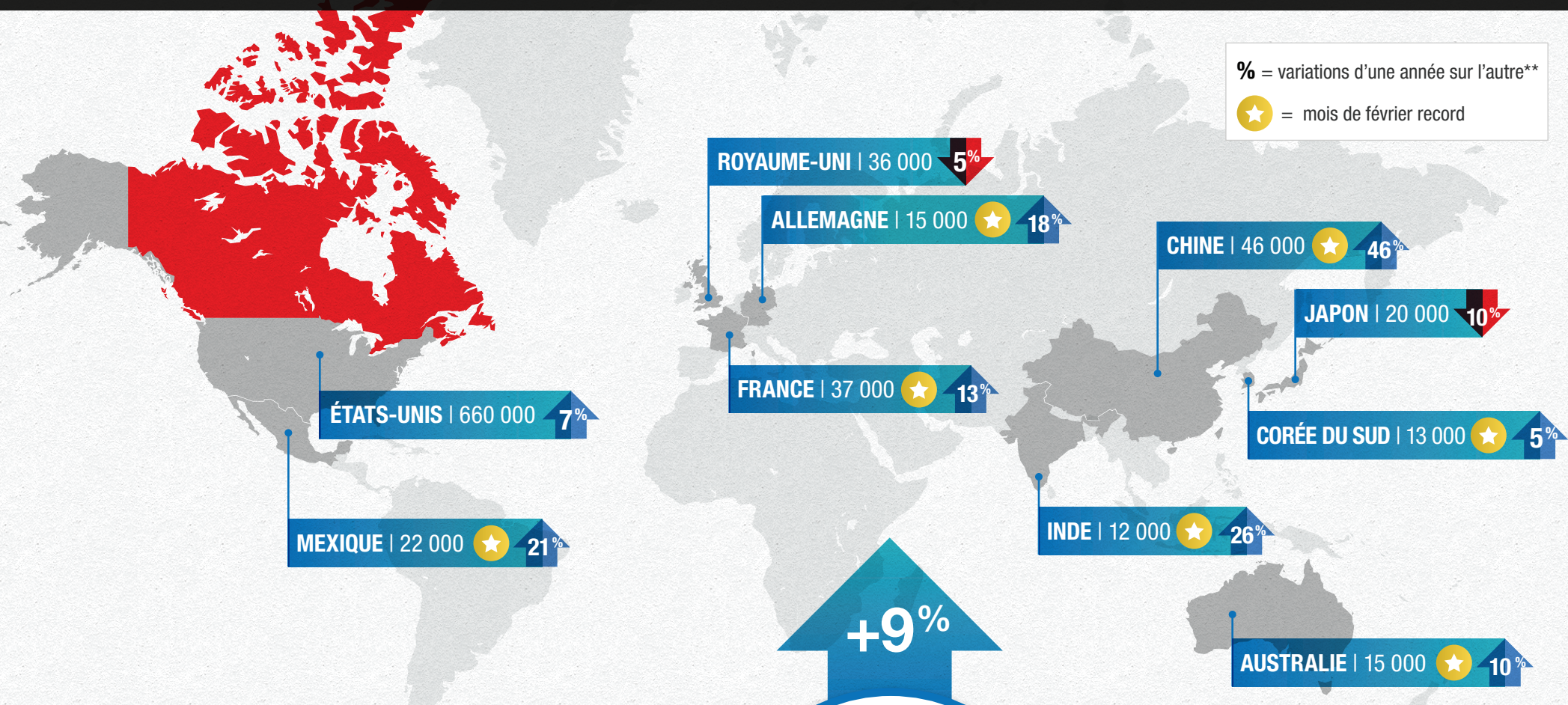


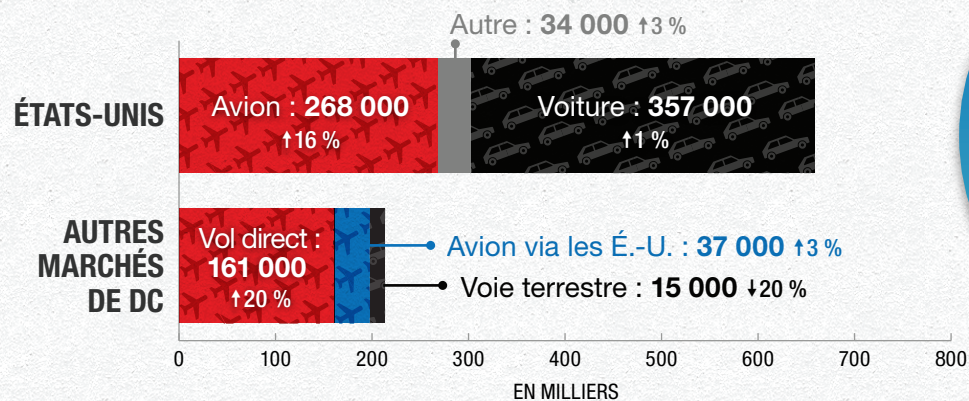
# Février 2018 en un coup d'œil\*

% = variations d'une année sur l'autre\*\*

★ = mois de février record



## Mode de transport des voyageurs de nos marchés



**Total des arrivées**  
**994 000**

Les données sur les arrivées sont des estimations provisoires et peuvent changer.

Infographie conçue par @DestinationCAFR

En collaboration avec ses partenaires de l'industrie touristique, Destination Canada fait la promotion du Canada à l'échelle internationale en tant que destination touristique quatre saisons de premier choix.

Pour de plus amples renseignements, consultez le [www.destinationcanada.com/fr](http://www.destinationcanada.com/fr)

Source : Enquête sur les voyages internationaux, Dénombrement à la frontière, Statistique Canada (février 2018).

\*Les données montrent les arrivées pour une nuit ou plus au Canada, les voyages d'un jour par voie terrestre étant exclus.

\*\*Les pourcentages représentent les variations par rapport au même mois de l'année précédente.